

2018 京都精華大学情報館 学生利用者アンケート結果

調査目的

学生利用者の多様なニーズを把握し、情報館運営の在り方を再考する。

調査期間

2018 年 12 月 10 日（月）～2018 年 12 月 28 日（金）

調査対象者

本学全学生 2,921 名（学部生 2,823 名 院生 98 名）

調査方法

各学部、コースごとに教員等より配布。人文学部のみ各ゼミの担当教員より配布。

本館 2 階のレポート提出 BOX または情報館のアンケート提出 BOX への投函にて回収。

調査概要

(1) アンケート内容について

- ・ 回答率を上げるため設問の厳選を行う。（所要時間 10 分程度、A4 一枚に収める）
- ・ 具体的な意見を得られるよう、自由記述項目を設定する。
- ・ Q4 について、7 段階評価とし「現状」「期待度」とも、選択肢「N(わからない)」を設定する。
※回答者の精神的な負担を軽くするとともに、無理に回答することによる評価のぼやけを防ぐため。

(2) 前回調査からの変更点

- ・ 中高生利用についての調査項目を追加。
- ・ 低利用頻度の学生を対象とした、情報館を利用しない理由についての設問（自由記述）を削除。

回収率

配布件数 2,921 件

有効回収数 **812 件**（有効回収率：**27.8%**）

（参）前年度 配布件数 3,038 件

有効回収数 1,065 件（有効回収率：35.1 %）

※今回の調査では、設問に対し一つでも回答がある場合は有効回収とし、それぞれの設問に対して回答率等を算出した。

所属学部別回収数・回収率

	学生数 (配布数)	有効回収数	有効回収率	回答に占める 割合 (A)	大学の構成比 (B)	(A)/(B)
人文学部	288	132	45.8%	16.3%	9.9%	1.65
芸術学部	526	205	39.0%	25.2%	18.0%	1.40
デザイン学部	835	163	19.5%	20.1%	28.6%	0.70
マンガ学部	928	249	26.8%	30.7%	31.8%	0.97
ポピュラーカルチャー学部	246	45	18.3%	5.5%	8.4%	0.66
大学院	98	1	1.0%	0.1%	3.4%	0.04
その他学生	-	0	-	0.0%	-	-
判別不可	-	17	-	2.1%	-	-
合計	2921	812	27.8%	100.0%	100.0%	1.00

所属学年別回収数・回収率

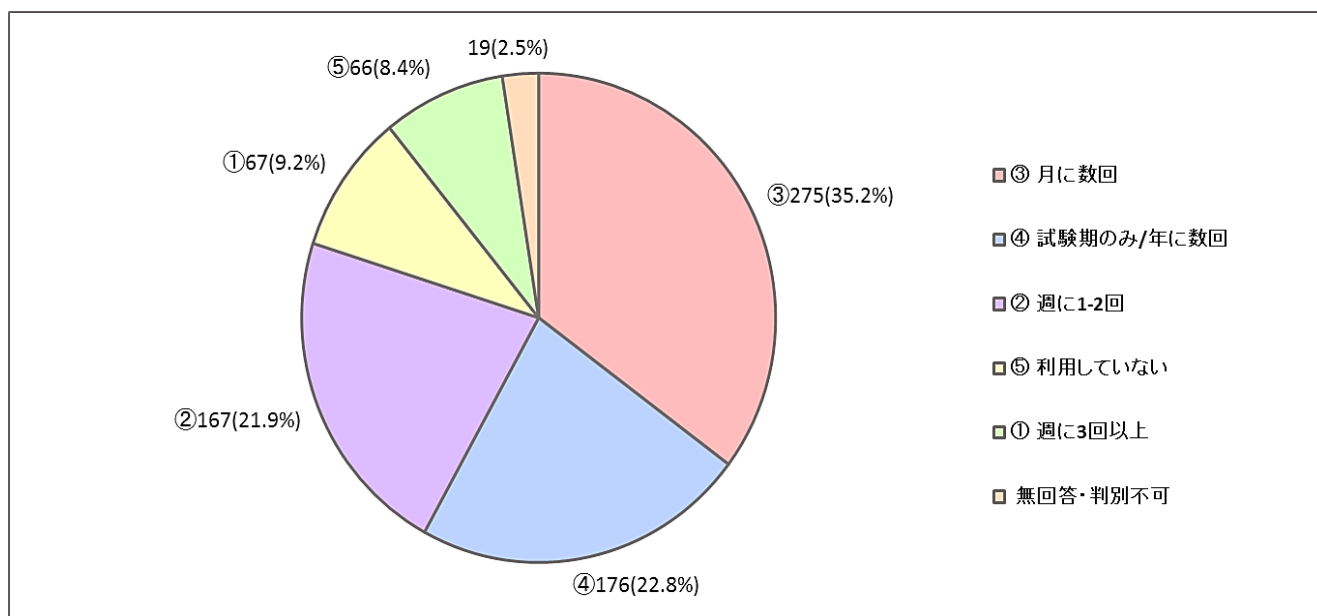
	学生数 (配布数)	有効回収数	有効回収率	回答に占める 割合 (A)	大学の構成比 (B)	(A)/(B)
学部 1 年生	735	295	40.1%	36.3%	25.2%	1.44
学部 2 年生	678	115	17.0%	14.2%	23.2%	0.61
学部 3 年生	650	164	25.2%	20.2%	22.3%	0.91
学部 4 年生	760	213	28.0%	26.2%	26.0%	1.01
大学院生	98	1	1.0%	0.1%	3.4%	0.04
その他・判別不可	-	24	-	3.0%	-	-
合計	2921	812	27.8%	100.0%	100.0%	1.00

集計結果

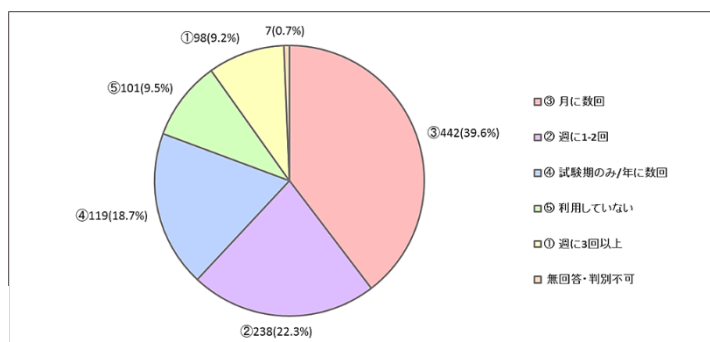
- ・アンケートは Q1 から Q6 までの全 6 問からなる。
- ・Q1、Q2 に関しては回答者の所属を問う設問であり、結果は回収率の項目に含む。
- ・表や図の中で、ポピュラーカルチャー学部を「ポプカル」と表記することがある。
- ・割合は四捨五入して表記しているが、大小を比較する際にはそれ以下も参照している。
- ・大学院生の回収率が低すぎるため、学年別の比較などからは除外することとする。

Q3：情報館の利用頻度（授業での利用は除く）

	人数	割合	前年度からの 上昇ポイント
① 週に3回以上	68	8.4%	-1.1
② 週に1-2回	178	21.9%	-0.4
③ 月に数回	286	35.2%	-4.4
④ 試験期のみ/年に数回	185	22.8%	4.1
⑤ 利用していない	75	9.2%	0.0
無回答・判別不可	20	2.5%	1.8
合計	812	100.0%	-

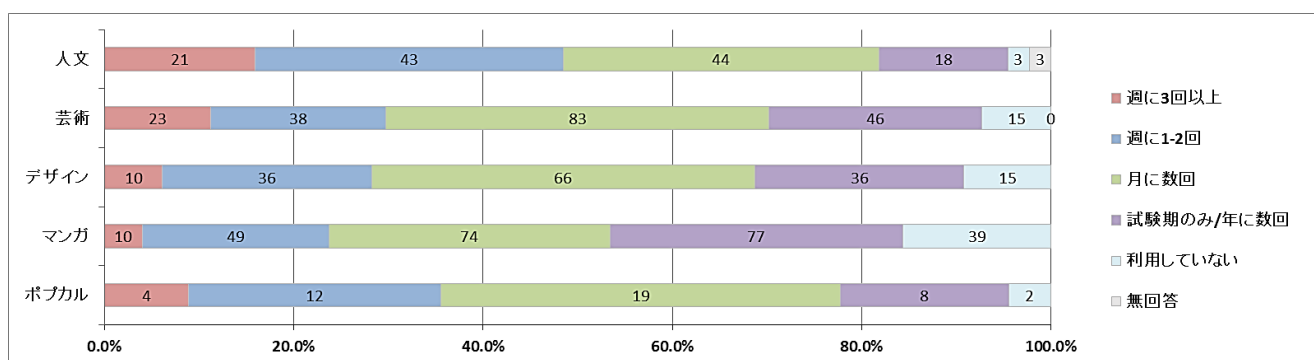


(参考) 前年度調査結果



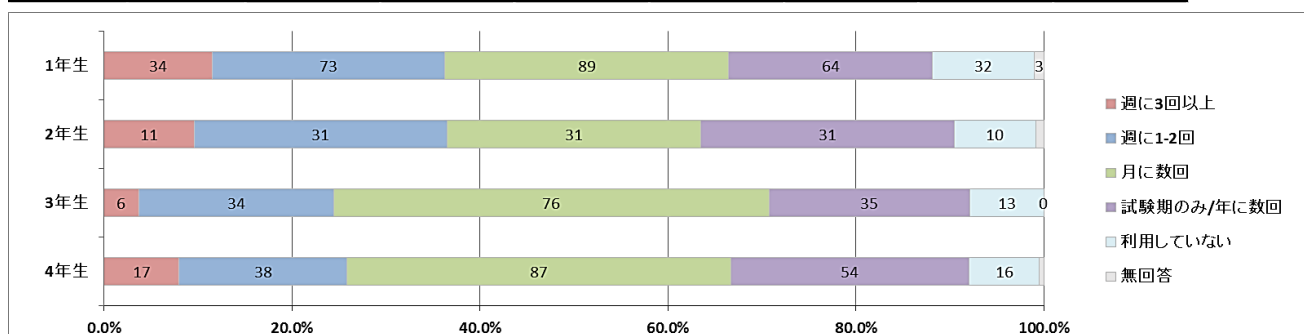
(参考) 学部別内訳

		週に3回以上	週に1-2回	月に数回	試験期のみ/ 年に数回	利用して いない	無回答	合計
学部	人文	21 15.9%	43 32.6%	44 33.3%	18 13.6%	3 2.3%	3 2.3%	132 100.0%
	芸術	23 11.2%	38 18.5%	83 40.5%	46 22.4%	15 7.3%	0 0.0%	205 100.0%
	デザイン	10 6.1%	36 22.1%	66 40.5%	36 22.1%	15 9.2%	0 0.0%	163 100.0%
	マンガ	10 4.0%	49 19.7%	74 29.7%	77 30.9%	39 15.7%	0 0.0%	249 100.0%
	ポプカル	4 8.9%	12 26.7%	19 42.2%	8 17.8%	2 4.4%	0 0.0%	45 100.0%
	大学院	0 0.0%	0 0.0%	0 0.0%	0 0.0%	1 100.0%	0 0.0%	1 100.0%
	判別不可	0 0.0%	0 0.0%	0 0.0%	0 0.0%	0 0.0%	17 100.0%	17 100.0%
	合計	68 8.4%	178 21.9%	286 35.2%	185 22.8%	75 9.2%	20 2.5%	812 100.0%



(参考) 学年別内訳

		週に3回以上	週に1-2回	月に数回	試験期のみ/ 年に数回	利用して いない	無回答	合計
学年	1年生	34 11.5%	73 24.7%	89 30.2%	64 21.7%	32 10.8%	3 1.0%	295 100.0%
	2年生	11 9.6%	31 27.0%	31 27.0%	31 27.0%	10 8.7%	1 0.9%	115 100.0%
	3年生	6 3.7%	34 20.7%	76 46.3%	35 21.3%	13 7.9%	0 0.0%	164 100.0%
	4年生	17 8.0%	38 17.8%	87 40.8%	54 25.4%	16 7.5%	1 0.5%	213 100.0%
	大学院	0 0.0%	0 0.0%	0 0.0%	0 0.0%	1 100.0%	0 0.0%	1 100.0%
	判別不可	0 0.0%	2 8.3%	3 12.5%	1 4.2%	3 12.5%	15 62.5%	24 100.0%
	合計	68 8.4%	178 21.9%	286 35.2%	185 22.8%	75 9.2%	20 2.5%	812 100.0%

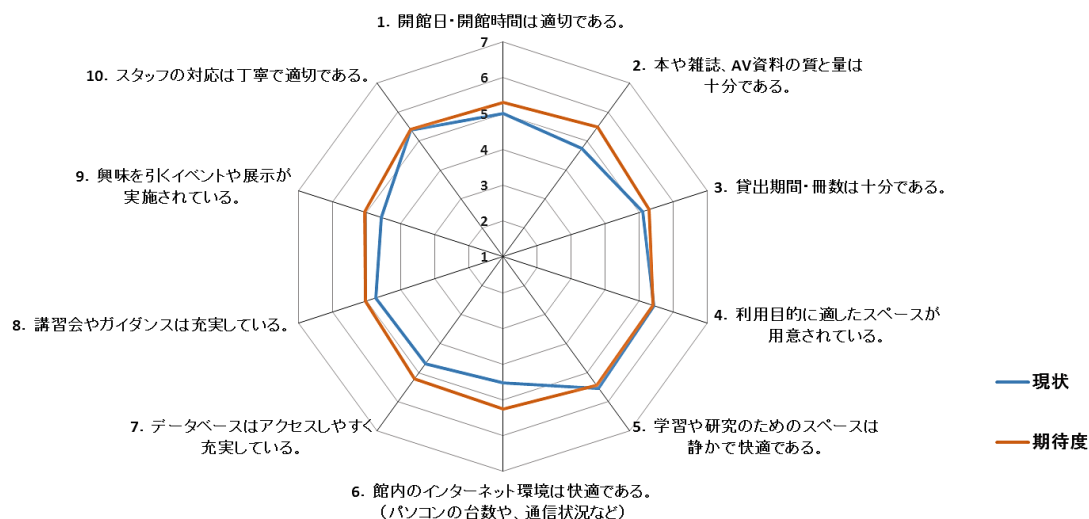


Q4：情報館に対する7段階評価

- ・「現状」「期待度」「満足度」は、いずれも平均値である。
- ・「満足度」とは「現状」-「期待度」の値である。
- ・「回答率」は、無回答、選択肢「N(わからない)」を除いた「現状」の回答率を示す。
- ・「現状」「期待度」「満足度」「回答率」の上位3項目は赤で表示、下位3項目は青で表示した。

※7段階評価：7 とても良い、6 良い、5 すこし良い、4 ふつう、3 すこし悪い、2 悪い、1 とても悪い

		現状	期待度	満足度	回答率 (現状)
1	開館日・開館時間は適切である。	5.00	5.32	-0.37	91.9%
2	本や雑誌、AV資料の質と量は十分である。	4.75	5.49	-0.79	91.1%
3	貸出期間・冊数は十分である。	5.09	5.29	-0.23	89.8%
4	利用目的に適したスペースが用意されている。	5.44	5.41	0.02	94.1%
5	学習や研究のためのスペースは静かで快適である。	5.54	5.44	0.10	94.2%
6	館内のインターネット環境は快適である。 (パソコンの台数や、通信状況など)	4.52	5.25	-0.78	87.9%
7	データベースはアクセスしやすく充実している。	4.69	5.22	-0.56	83.5%
8	講習会やガイダンスは充実している。	4.74	5.05	-0.35	74.3%
9	興味を引くイベントや展示が実施されている。	4.58	5.07	-0.49	81.5%
10	スタッフの対応は丁寧で適切である。	5.38	5.39	-0.03	91.3%
	最大値	5.54	5.49	0.10	94.2%
	中央値	4.88	5.31	-0.36	90.5%
	最小値	4.52	5.05	-0.79	74.3%

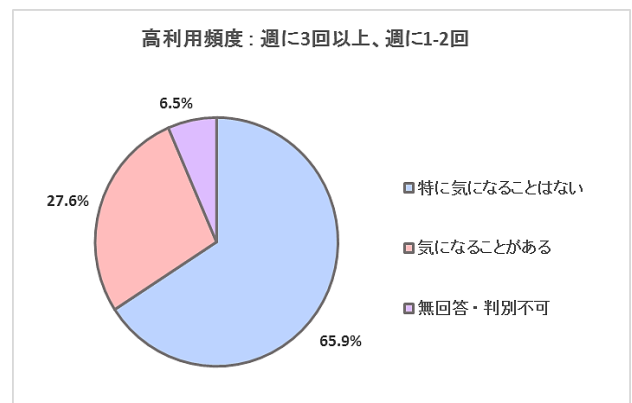
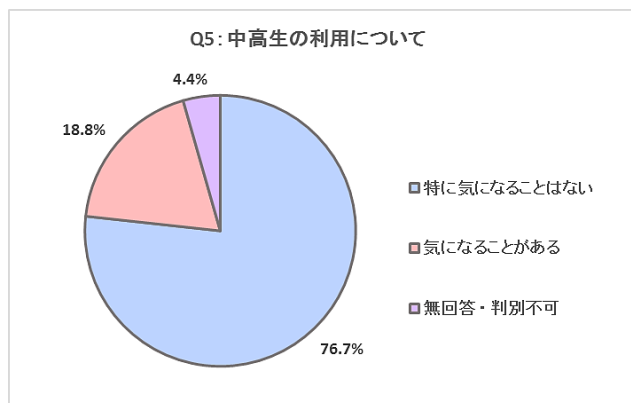


Q5：中高生の利用について

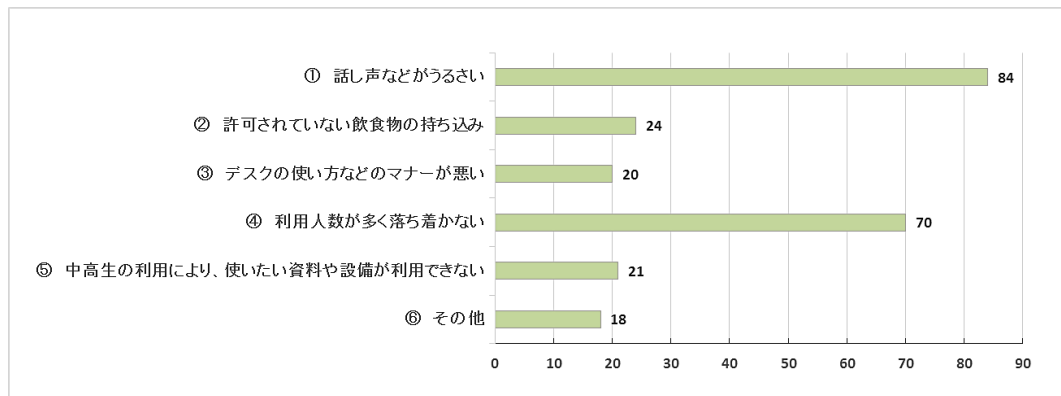
気になることがあると回答したのは153人で全体の18.8%であった。

(参考) 利用頻度別内訳

	週に3回以上	週に1-2回	月に数回	試験期のみ/ 年に数回	利用して いない	無回答
① 特に気になることはない	35 51.5%	127 71.3%	228 79.7%	160 86.5%	60 80.0%	13 65.0%
② 気になることがある	28 41.2%	40 22.5%	50 17.5%	24 13.0%	7 9.3%	4 20.0%
無回答・判別不可	5 7.4%	11 6.2%	8 2.8%	1 0.5%	8 10.7%	3 15.0%
合計	68 100.0%	178 100.0%	286 100.0%	185 100.0%	75 100.0%	20 100.0%



Q5：中高生の利用について どのような点が気になるか（複数回答可）



Q5: ⑥その他 自由記述(原文)

- ・家で勉強して (学部1年生 ポピュラーカルチャー学部)
- ・メディアセンターや2F隅がネットにつながりにくい (学部4年生 芸術学部)
- ・じゃまです。多すぎます。(学部4年生 人文学部)
- ・ゲームしたり、寝たりする中高生がいる。でも多くの中高生はマナーがいい。(学部4年生 マンガ学部)
- ・高校生、落ち着きがない (学部2年生 デザイン学部)
- ・1F机の利用者が多すぎるので気になります。(学部2年生 デザイン学部)
- ・後ろを通るたびにチラチラみないでほしい。うるさくはないが落ち着きがない (学部2年生 デザイン学部)
- ・使用済書類の席への放置 (学部4年生 デザイン学部)
- ・規制が多い (学部4年生 人文学部)

Q6：情報館への意見・要望（自由記述）

回答数 159 件（回答率：19.6%）

- ・自由記述について、1 回答に複数の要素がある場合はそれぞれを取り出して集計しているため、設問の回答件数と回答内容の合計件数は一致しない。
- ・分類に関して、回答を一読したうえで 5 つの大きなカテゴリと、さらに詳細な小カテゴリを設定し回答を分類。その後まとまった意見に関して概要を抜きだし、集計した。
- ・具体的な意見や、まとめきれなかった要望などを後述した。

回答内容の分類と主な意見（概要）

分類	件数	主な意見（概要）
■情報館の資料に関する意見・要望		
図書・雑誌に関すること	25件	<ul style="list-style-type: none"> ・マンガ（単行本・雑誌含む）を増やしてほしい（6件） ・小説を増やしてほしい（4件） ・その他〇〇の本（特定のジャンル）を増やしてほしい（10件）
視聴覚資料に関すること	22件	<ul style="list-style-type: none"> ・新しいものを増やしてほしい（4件） ・視聴覚資料の量を増やしてほしい（8件） ・〇〇の資料（特定のジャンル）を増やしてほしい（8件）
データベースに関すること	12件	<ul style="list-style-type: none"> ・同時接続人数が少ない（主にジャパンナレッジ）（7件） ・和歌・俳句ライブラリを導入してほしい（3件）
その他	4件	<ul style="list-style-type: none"> ・現在の蔵書に満足している（2件） ・資料のジャンルが偏りすぎていると感じる（2件）
■情報館の施設環境に関する意見・要望		
施設の環境に関すること	11件	<ul style="list-style-type: none"> ・冷暖房の環境を改善してほしい（3件） ・照明環境を改善してほしい（3件） ・ソファを設置してほしい（2件） ・入口がたばこくさい（1件）
通信状況に関すること	10件	<ul style="list-style-type: none"> ・館内のwifiの通信状況が悪い、改善してほしい（5件）
利用者のマナーに関すること	6件	<ul style="list-style-type: none"> ・中高生のマナーが悪い（3件） ・DVD視聴ブースを独占している利用者がいる（2件）
その他施設・設備に関すること	13件	<ul style="list-style-type: none"> ・机の軋む音が気になる（3件） ・飲食可能なスペースがほしい（カフェなど）（6件）
■情報館のサービスに関する意見・要望		
開館時間に関すること	14件	<ul style="list-style-type: none"> ・開館時間を延ばしてほしい（8件） ・終日開館してほしい（4件） ・日曜日も開館してほしい（2件）
貸出期間・点数に関すること	6件	<ul style="list-style-type: none"> ・貸出期間を延ばしてほしい（2件） ・映像資料の貸出しも行ってほしい（4件）
蔵書検索（OPAC）や配架場所に関すること	4件	<ul style="list-style-type: none"> ・館外でも視聴覚資料の検索を行えるようにしてほしい（2件）
その他	3件	<ul style="list-style-type: none"> ・借りたい資料が、長期延滞中で困っている（2件）
■情報館のスタッフに関する意見・要望		
スタッフの対応に関すること	3件	<ul style="list-style-type: none"> ・不適切である（2件）
■その他意見・要望		
メディアセンターへの意見・要望	6件	<ul style="list-style-type: none"> ・利用可能な機材のアナウンスをもっとおこなってほしい（1件） ・ソフトウェアのバージョンを校内のものとそろえてほしい（1件） ・スタッフの知識向上を希望（1件）
その他	15件	<ul style="list-style-type: none"> ・情報館に満足している（9件） ・アルバイトに関する問い合わせ（1件）